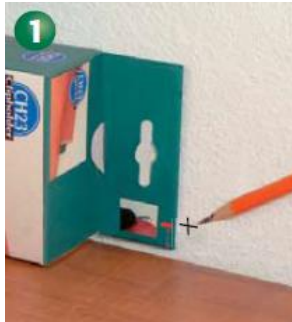
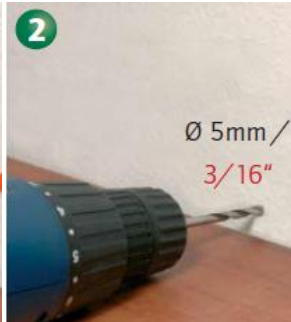


Grindjuostės montavimas. Haro (Vokietija) faneruotos bei mdf grinjuosčių montavimas naudojant Haro 407198 laikiklius.



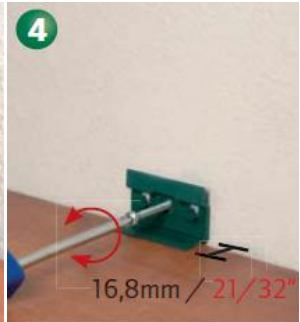
Pasinaudoję ant dežutės esančiu raudonu žymekliu, pieštuku pasižymėkite gręžimo skylių medsraigčiams vietas.



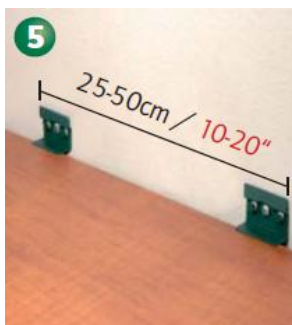
5mm grąžtu pragėžkite skylutes kas 25 - 50 cm, priklausomai nuo sienos lygumo. Laikiklius taip pat galima tvirtinti klijais arba vinimis naudojant pneumatinį pistoletą. Žr. pav. 4a ir 4b., tokiu atveju 1-3 žingsnių atlikti nereikia.



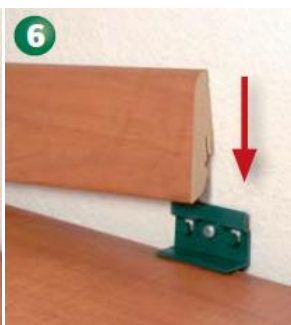
Įkalkite kaiščius.



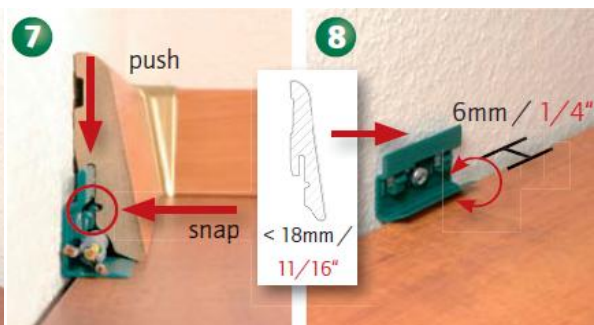
Prisukite medsraigčius.



Laikiklius išdėstykite kas 25 – 50cm atsižvelgiant į sienos lygumą. Užtikrinkite, kad laikikliai būtų būtent tose vietose, kuriose grindjuostė gali nepriglusti prie sienos.



Sumontavę laikiklius iš viršaus užmaukite grindjuostes ant laikiklių.



Grindjuostei pristvirtinus išgirsite spragtelėjimą. Faneruotas bei MDF grindjuostes rekomenduojame montuoti be vidinių, išorinių kampelių, jungimų bei užbaigimo elementų.

Laikiklis puikiai tinka ir grindjuostėms siauresnėms nei 18mm. Tereikia pašalinti nereikalingą laikiklio apatinę dalį. Ji lengvai nusilaužia.